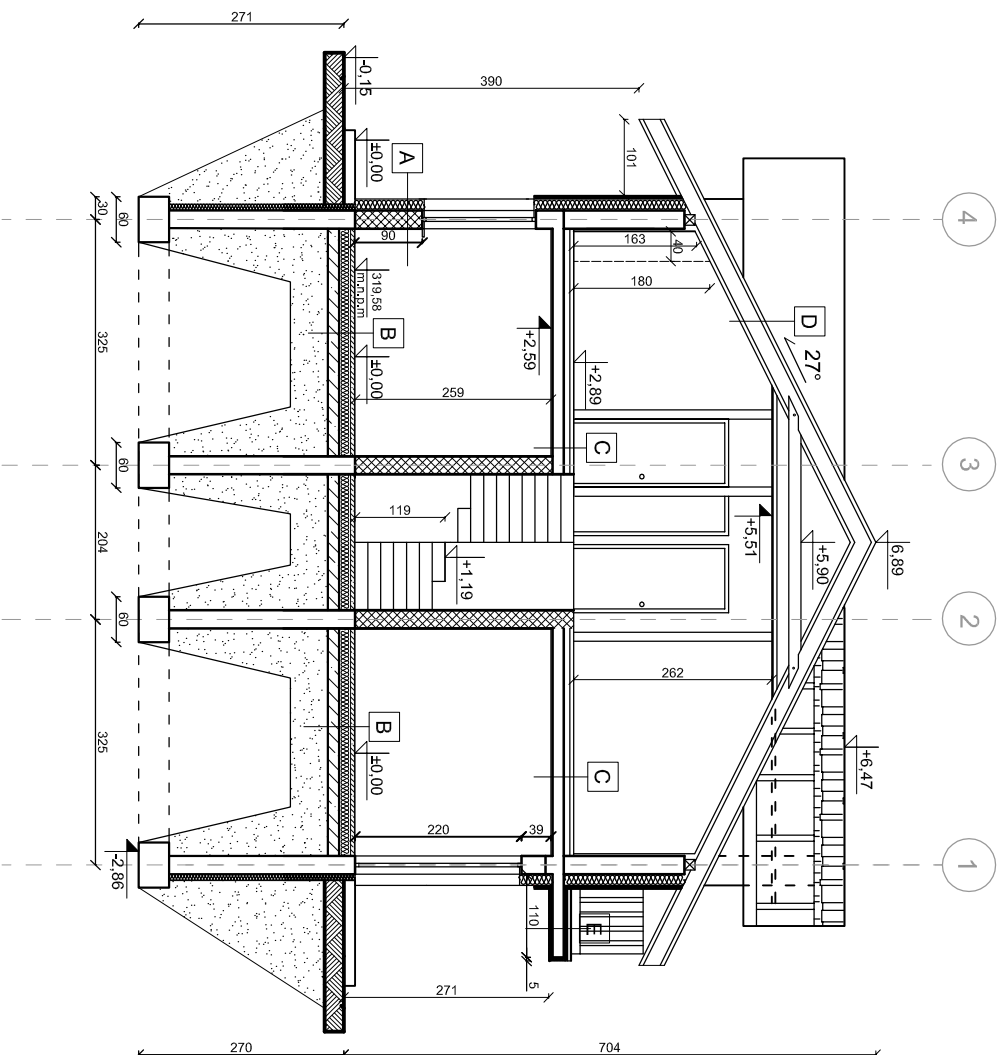


# PRZEKRÓJ A-A



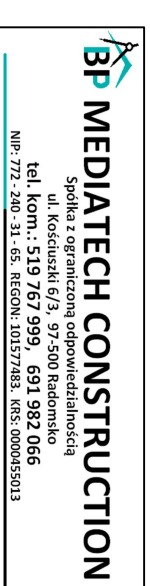
<b>A</b>	TYNK SILIKONOWY GR. 1 - 3 MM
	SIATKA NA KLEJU
	STYROPIAN GR. 15CM
	PUSTAK BETON KOMÓRKOWY H+H GR. 24CM
	TYNK GIPSOWY GR. 2.5CM

<b>B</b>	TERAKOTA	1,0 cm
	WYLEWKA BETONOWA	5,0 cm
	STYROPIAN EPS100-031	15,0 cm
	FOLIA POLETYLENOMA KLEJONA NA ZAKŁAD	—
	BETON C12/16	10,0 cm
	PIASEK ZAGĘSZCZONY MECHANICZNIE	25,0 cm

<b>C</b>	PODŁOGA GR. 2.0 CM
	SZLICHTA CEMENTOWA GR. 5CM
	STYROPIAN GR. 8,00CM
	STROP ŻELBETOWY GR. 15,00CM
	TYNK GIPSOWY 1,5CM

<b>D</b>	BLACHODACHÓWKA
	LATY DREW. 4,0 x 3,0 CM
	KONTR LATY 2,5 x 5,0 CM
	WIATROIZOLACJA
	KROKWIĘ 10,0 x 18,0 CM
	WELNA MINERALNA 25,0 CM
	FOLIA PAROIZOLACYJNA
	PLYTA KARTON-GIPS GR. 1,5CM

<b>E</b>	PLYTKI CERAMICZNE NA KLEJU WODO I MROZOODPORNYM
	IZOLACJA PRZECIWWIGOCIOWA W PLYNIE SZLICHTA SPADKOWA M10 GR. 4 CM NA SIATCE
	STYROPIAN GR. 5,0 CM EPS100-031
	PLYTA ŻELBETOWA GR. 15CM
	STYROPIAN GR 5 EPS 100
	SIATKA NA KLEJU
	TYNK SILIKONOWY GR. 1 - 3 MM



OBIEKT:	BUDOWA BUDYNKÓW MIESZKALNYCH JEDNORODZINNYCH W ZABUDOWIE SZEREGOWEJ WRAZ Z ZEWNĘTRZNYMI INSTALACJAMI GAZOWYMI, WENKTRZNYMI INSTALACJAMI ELEKTRYCZNA, WODNA, KANALIZACYJNA, GAZOWA, CENTRALNEGO OGRZEWANIA, BUDOWA GARAŻY.
ADRES OBIEKTU:	DZIAŁKA NR EWID. 2933.
INWESTOR:	SPÓŁDZIELNIA MIESZKALNO-PROSZYŃCZE-UL. WESOŁA 4, 92-280 MIĘDZÓW.
FAZA:	PROJEKT BUDOWLANY
BRANŻA:	ARCHITEKTONICZNO-BUDOWLANA
NAZWA RYSUNKU:	DOM SEGMENT 1 PRZEKRÓJ A-A

PROJEKTANT ARCHITECTURY I KONSTRUKCJI  
MGR INŻ. EDWARD KMAP

Upr. z §6 ust. 1 pkt 1-2  
Nr ew. 94 / 75 Łw

SPRAWDZAJĄCY ARCHITECTURĘ  
MGR INŻ. ARCH. ANNA NOWAK

GP IV/7342(154)94

SPRAWDZAJĄCY KONSTRUKCJE  
MGR INŻ. BOGDUSŁAW WIŚNIEWSKI

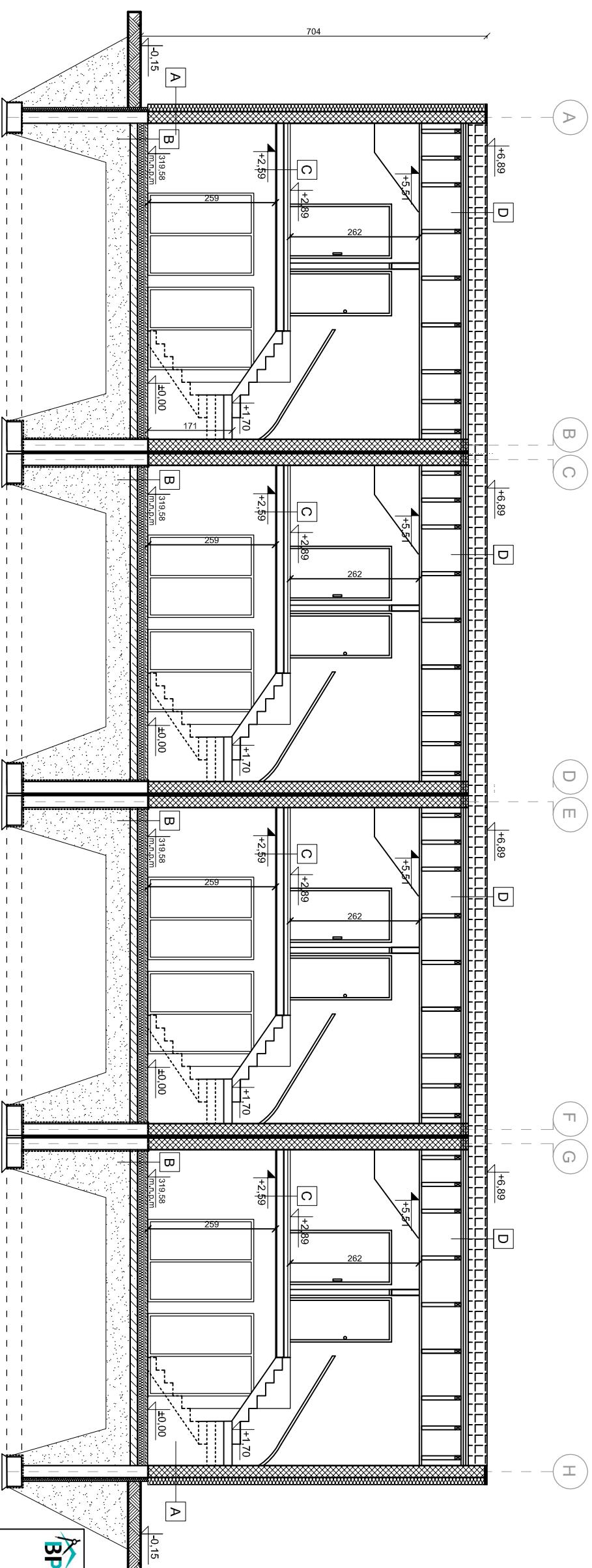
Nr ew. 216 / 74

Data:	Skala:	Nr rysunku:
LUTY 2018 r.	1:100	6 A1

WSZELKIE PRAWA AUTORSKIE ZASTRZEŻONE

# SEGMENT 1

# PRZEKRÓJ B-B



A	TYNK SILIKONOWY GR.1 - 3 MM
	SIATKA NA KLEJU
	STYROPIAN GR.15CM
	PUSTAK BETON KOMÓRKOWY HH GR. 24CM
	TYNK GIPSOWY GR. 2,5CM

B	TERAKOTA	1,0 cm
	WYLEWKA BETONOWA	5,0 cm
	STYROPIAN EPS100-031	15,0 cm
	FOLIA POLETYLENOWA KLEJONA NA ZAKŁAD	—
	BETON C12/16	10,0 cm
	PIASEK ZAGĘSZCZONY MECHANICZNIE	25,0 cm

C	PODŁOGA GR. 2,0 CM
	SZLICHTA CEMENTOWA GR.5CM
	STYROPIAN GR.8,00CM
	STROP ŻELBETOWY GR.15,00CM
	TYNK GIPSOWY 1,5CM

D	BLACHODACHÓWKA
	LATY DREW. 4,0 x 3,0 CM
	KONTR. LATY 2,5 x 5,0 CM
	WIATROIZOLACJA
	KROKIEW 10,0 x 18,0 CM
	WELNA MINERALNA 25,0 CM
	FOIA PAROIZOLACYJNA
	PLYTA KARTON-GIPS GR.1,5CM

E	PLYTKI CERAMICZNE NA KLEJU WODO I MROZOODPORNYM
	IZOLACJA PRZECIWMOCIOJOWA W PLYNIE
	SZLICHTA SPADKOWA M10 GR. 4 CM NA SIATCE
	STYROPIAN GR. 5,0 CM EPS100-031
	PLYTA ŻELBETOWA GR. 15CM
	STYROPIAN GR 5 EPS 100
	SIATKA NA KLEJU
	TYNK SILIKONOWY GR.1 - 3 MM

## SEGMENT 1

**BP MEDIATECH CONSTRUCTION**  
Spółka z ograniczoną odpowiedzialnością  
ul. Kosciuszki 6/3, 97-500 Radomsko  
tel. Kom.: 519 767 999, 691 982 066  
NIP: 772-240-31-65, REGON: 101577483, KRS: 000055013

OBIEKT:	BUDOWA BUDYNKÓW MIESZKALNYCH JEDNORODZINNYCH W ZABUDOWIE SZEREGOWEJ WRAZ Z ZEWNĘTRZNYMI INSTALACJAMI GAZOWYMI, WYWNĘTRZNYMI INSTALACJAMI ELEKTRYCZNA, WODNA, KANALIZACYJNA, GAZOWA, CENTRALNEGO OGRZEWANIA, BUDOWA GARAŻY.
ADRES OBIEKTU:	DZIAŁKA NR EWID. 293.
INWESTOR:	SPÓŁDZIELNIA MIESZKALNOA, PRZYJAZDŃC- UL. WESOŁA 4, 92-280 MIĘDZÓW.
FAZA:	PROJEKT BUDOWLANY
BRANŻA:	ARCHITEKTONICZNO-BUDOWLANA
NAZWA RYSUNKU:	DOM SEGMENT 1 PRZEKRÓJ B-B

PROJEKTANT ARCHITECTURY I KONSTRUKCJI MGR INŻ. EDWARD KAMP	Upr. z §6 ust. 1 pkt 1-2 Nr ew. 94 / 75 ŁW
SPRACOWZAJĄCY ARCHITECTURĘ MGR INŻ. ARCH. ANNA NOWAK	GP IV/7342(154)94

SPRACOWZAJĄCY KONSTRUKCJE MGR INŻ. DOBOSŁAW WIŚNIEWSKI	Nr ew. 216 / 74
---	-----------------

Data:	Skala:	Nr rysunku:
LUTY 2018 r.	1:100	7 A1

WSZELKIE PRAWA AUTORSKIE ZASTRZEŻONE