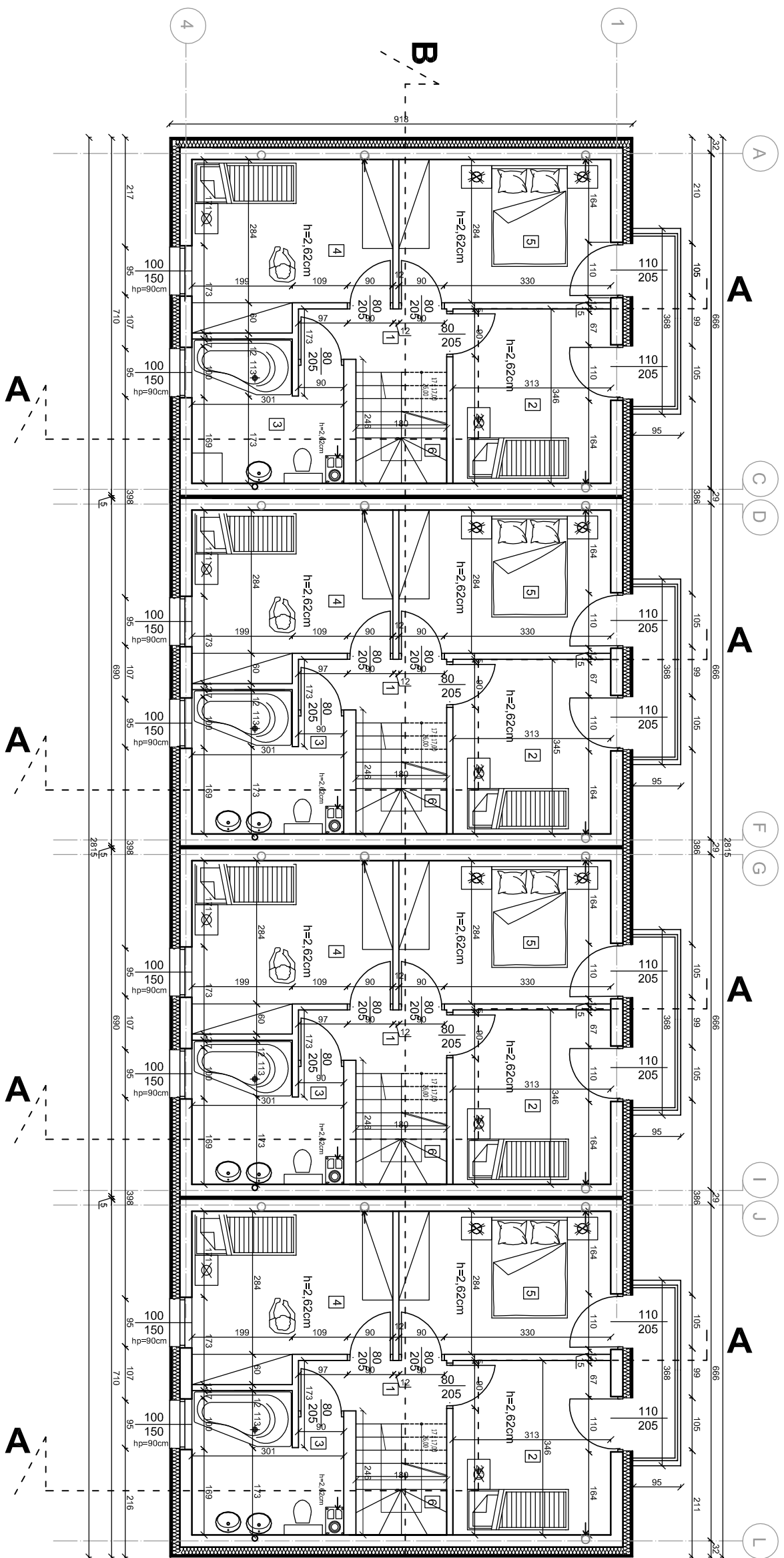


- 1 WIATROLAP - 3,46 m²
 - 2 KUCHNIA - 8,79 m²
 - 3 ŁAZIENKA - 4,93 m²
 - 4 PRZEDPOKÓJ - 4,54 m²
 - 5 ANEKS JADALNY - 7,95 m²
 - 6 SCHODY - 1,84 m²
 - 7 SALON - 18,77 m²
- RAZEM - 50,28 m²**

RZUT PARTERU SEGMENT 1

BP MEDIATECH CONSTRUCTION Spółka z ograniczoną odpowiedzialnością ul. Kosciuszki 6/3, 97-500 Radomsko tel. Kom.: 519 767 999, 691 982 066 NIP: 772-240-31-65, REGON: 101577483, KRS: 000055013		
OBIEKT:	BUDOWA BUDYNKÓW MIESZKALNYCH JEDNOSTANOWISKOWYCH W ZABUDOWIE SZEREGOWEJ WRAZ Z ZEWNIĘTRZNIAMI INSTALACJAMI GAZOWYMI, WENIETRZNYMI INSTALACJAMI ELEKTRYCZNA, WODNA, KANALIZACYJNA, GAZOWA, CENTRALNEGO OGRZEWANIA, BUDOWA GARAŻY.	
ADRES OBIEKTU:	DZIAŁKA NR EWID. 293.	
INWESTOR:	SPÓŁDZIELNIA MIESZKANIOWA „PROSZYCE” UL. WESOŁA 4, 92-286 MIĘDZÓW.	
FAZA:	PROJEKT BUDOWLANY	
BRANŻA:	ARCHITEKTONICZNO-BUDOWLANA	
NAZWA RYSUNKU:	DOM SEGMENT 1 RZUT PARTERU	
PROJEKTANT ARCHITECTURY I KONSTRUKCJI MGR INŻ. ARCH. ANNA NOWAK	Upr. z §6 ust. 1 pkt 1-2 Nr ew. 94 / 75 ŁW	
SPRAWOZDAJĄCY ARCHITECTURĘ MGR INŻ. BOGDUSŁAW WIŚNIEWSKI	GP-IV-7342(154)94	
SPRAWDZAJĄCY KONSTRUKCJE MGR INŻ. BOGDUSŁAW WIŚNIEWSKI	Nr ew. 216 / 74	
Data: LUTY 2018 r.	Skala: 1:100	Nr rysunku: 2 A1

WSZELKIE PRAWA AUTORSKIE ZASTRZEŻONE



- 1 PRZEDPOKÓJ - 3,60 m²
- 2 POKÓJ - 10,28 m²
- 3 ŁAZIENKA - 7,40m²
- 4 POKÓJ - 12,10m²
- 5 POKÓJ - 11,48m²
- 6 SCHODY - 1,84 m²

RAZEM - 46,70m²

RZUT PODDASZA SEGMENT 1

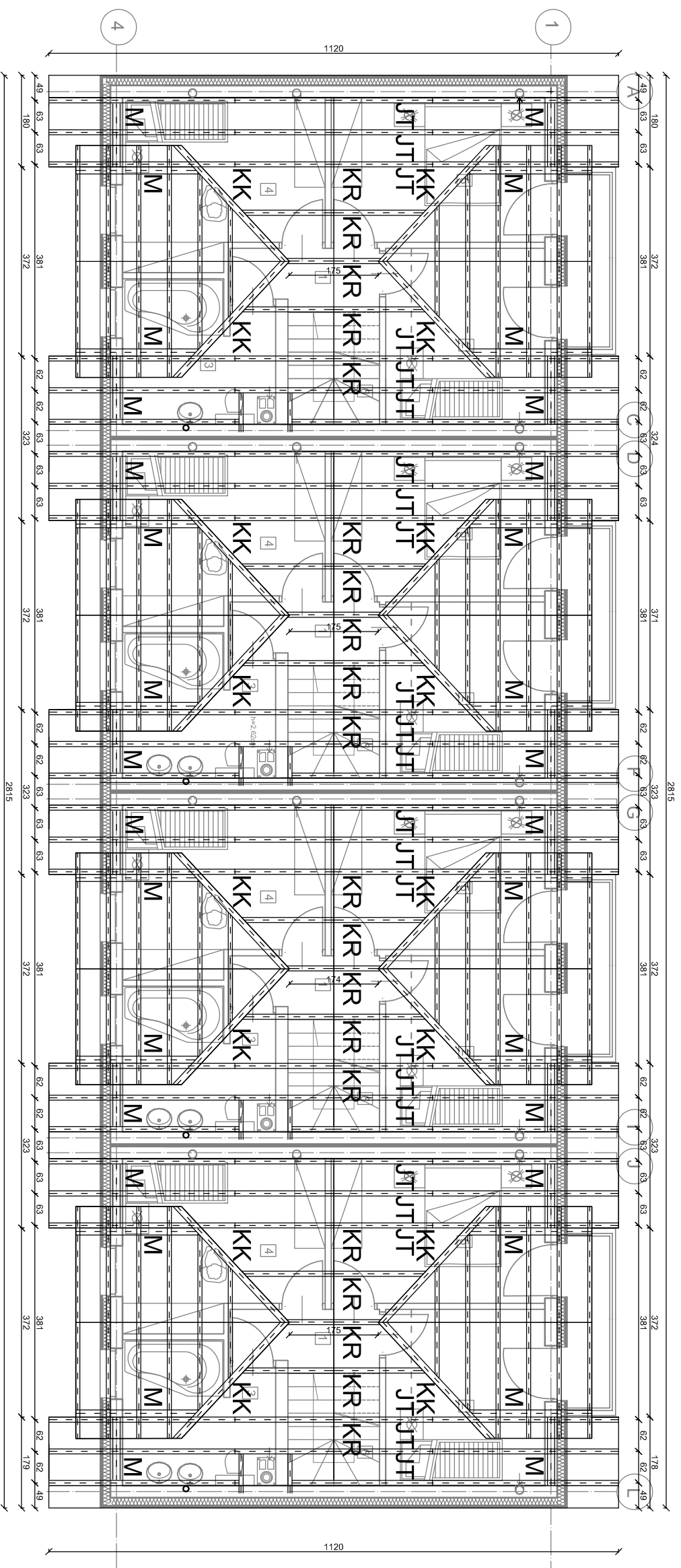
BP MEDIATECH CONSTRUCTION
 Spółka z ograniczoną odpowiedzialnością
 ul. Kosciuszki 6/3, 97-500 Radomsko
 tel. Kom.: 519 767 999, 691 982 066
 NIP: 772-240-31-65, REGON: 101577483, KRS: 000055013

OBIEKT:	BUDOWA BUDYNKÓW MIESZKALNYCH JEDNORODZINNYCH W ZABUDOWIE SZEREGOWEJ WRAZ Z ZEWNIĘTRZNIAMI INSTALACJAMI GAZOWYMI, WENTYLACYJNYMI, INSTALACJAMI ELEKTRYCZNA, WODNA, KANALIZACYJNA, GAZOWA, CENTRALNEGO OGRZEWANIA, BUDOWA GARAŻY.
ADRES OBIEKTU:	DZIAŁKA NR EWID. 293.
INWESTOR:	SPÓŁDZIELNIA MIESZKALNO-PROSZYŃCÓW-UL. WESOŁA 4, 32-280 MIECHÓW.
FAZA:	PROJEKT BUDOWLANY
BRANŻA:	ARCHITEKTONICZNO-BUDOWLANA
NAZWA RYSUNKU:	DOM SEGMENT 1 RZUT PODDASZA

PROJEKTANT ARCHITECTURY I KONSTRUKCJI MGR INŻ. EDWARD KAMP	Upr. z śś ust. 1 pkt 1-2 Nr ew. 94 / 75 ŁW
SPRAWOZDAJĄCY ARCHITECTURĘ MGR INŻ. ARCH. ANNA NOWAK	GP.IV.7342(154)94

SPRAWDZAJĄCY KONSTRUKCJE MGR INŻ. BOGDUSŁAW WIŚNIEWSKI	Nr ew. 216 / 74
Data: LUTY 2018 r.	Skala: 1:100
	Nr rysunku: 3 A1

WSZELKIE PRAWA AUTORSKIE ZASTRZEŻONE



SEGMENT 1

DREWNO KLASY C30
Murłata przytwierdzona do muru śrubami
M16 maksymalnym rozstawie co 2m

WSZYSTKIE ELEMENTY DREWNIANE
NALEŻY ZABEZPIECZYĆ NAJPIERW
PRZECIWKO DZIAŁANIU GRZYBÓW I
OWADÓW. NAJPIERW DWIE POWŁOKI
FUNGOSILU NW-2 PÓŹNIEJ DWIE
P O W Ł O K I F O B O S U M - 2

LEGENDA WIĘZBY DACHOWEJ		
M	Murłata	14x14
KR	Krokiew	10x18
KK	Krokiew koszowa	12x20
JT	Jętka	10x18
WMM	Wymian	7x14

BP MEDIATECH CONSTRUCTION
Spółka z ograniczoną odpowiedzialnością
ul. Kosciuszki 6/3, 97-500 Radomsko
tel. Kom.: 519 767 999, 691 982 066
NIP: 772-240-31-65, REGON: 101577483, KRS: 0000055013

OBIEKT: BUDOWA BUDYNKÓW MIESZKALNYCH JEDNORODZINNYCH W ZABUDOWIE
SZEROKOWIEJ WRAZ Z ZEWNĘTRZNYMI INSTALACJAMI GAZOWYMI,
WENIETRZNYMI INSTALACJAMI: ELEKTRYCZNA, WODNA, KANALIZACYJNA,
GAZOWA, CENTRALNEGO OGRZEWANIA, BUDOWA GARAŻY.
ADRES OBIEKTU: DZIAŁKA NR EWID. 293.
INWESTOR: SPÓŁDZIELNIA MIESZKALNO-PROSZYŃCÓW
UL. WESOŁA 4, 92-280 MIĘDZÓW.

FAZA: PROJEKT BUDOWLANY
BRANŻA: ARCHITEKTONICZNO-BUDOWLANA
NAZWA RYSUNKU: **DOM SEGMENT 1**
RZUT WIĘZBY DACHOWEJ

PROJEKTANT ARCHITECTURY I KONSTRUKCJI
MGR INŻ. EDWARD KAMP
Upr. z §6 ust. 1 pkt 1-2
Nr ew. 94 / 75 Łw

SPRAWOZDAJĄCY ARCHITECTURĘ
MGR INŻ. ARCH. ANNA NOWAK
GP IV.7342(154)94

SPRAWDZAJĄCY KONSTRUCJĘ
MGR INŻ. BOGDUSŁAW WIŚNIEWSKI
Nr ew. 216 / 74

Data: LUTY 2018 r. Skala: 1:100 Nr rysunku: 4 A1

WSZELKIE PRAWA AUTORSKIE ZASTRZEŻONE